



Studenckie Koło
Stowarzyszenia Elektryków Polskich
przy Akademii Górniczo-Hutniczej



Wydział Elektrotechniki, Automatyki,
Informatyki i Inżynierii Biomedycznej

Zeskanuj kod QR
Dowiedz się więcej



Katalog wystawców

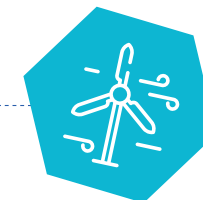
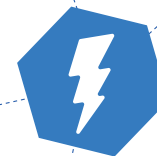
15-17 maja 2019 / AGH budynek B1



/KrakowskieDniElektryka



www.sep.agh.edu.pl





**Szanowni Państwo,
Drodzy Goście,
Koleżanki i Koledzy,**

Z ogromną radością przedstawiam Wam katalog trzeciej edycji Krakowskich Dni Elektryka. To szczególne wydarzenie organizowane przez studentów ze Studenckiego Koła Stowarzyszenia Elektryków Polskich przy AGH, przy pomocy Władz Wydziału Elektrotechniki, Automatyki, Informatyki i Inżynierii Biomedycznej, ma na celu dołożenie naszej cegiełki w obchodach Jubileuszu 100-lecia Akademii Górniczo-Hutniczej oraz Jubileuszu 100-lecia Stowarzyszenia Elektryków Polskich. Te dwa miejsca są dla nas szczególnie ważne. To tutaj zdobywamy wiedzę, rozwijamy nasze umiejętności i zawiązujemy przyjaźnie na całe życie. Uczestnicząc w seminariach i konferencjach w całej Polsce poszerzamy swoje horyzonty i zdobywamy cenne doświadczenie.

Krakowskie Dni Elektryka są więc kumulacją wszystkich najlepszych punktów, którymi chcemy się podzielić. Każdy student, pasjonat wiedzy, człowiek ze świata nauki lub biznesu znajdzie coś dla siebie. Wydarzenie wypełnione jest prelekcjami, panelami dyskusyjnymi, wystawami projektów akademickich, targami firm branży elektrycznej, warsztatami umiejętności technicznych oraz miękkich.

Zachęcam do aktywnego udziału w wydarzeniu, poznania ciekawych myśli i poruszających tematów. Wykorzystania potencjału targów pracy i efektywnego współtworzenia relacji na styku nauka – przemysł – biznes. Życzę Wam aby dzisiejszy networking był początkiem do dalszej kariery, rozwoju i satysfakcji zawodowej.

Z koleżeńskimi pozdrowieniami

**Arkadiusz Jurczakiewicz
Koordynator III Krakowskich Dni Elektryka
Prezes Studenckiego Koła SEP przy AGH**

Harmonogram wydarzenia

Środa 15 MAJA

09:00 – 09:30 – Uroczysta inauguracja
09:30 – 10:00 – Wykład inauguracyjny prof. Ryszard Tadeusiewicz - Od czego to się zaczęło, czyli jak odkryto i ujarzmiono elektryczność
10:00 – 10:15 – Prelekcja Dziekana Wydziału dr hab. inż. Ryszarda Sroki, prof nadzw. AGH
10:15 – 10:45 – Prelekcja Prezesa Stowarzyszenia Elektryków Polskich dr inż. Piotra Szymczaka: Historia i działalność młodzieży w Stowarzyszeniu Elektryków Polskich
10:45 – 11:15 – Prezentacja firmy TM Technologie
10:15 – 11:30 – Przerwa
11:30 – 12:15 – Niezawodność w systemach automatyki: Stanisław Rak FINDER Polska
12:15 – 13:00 – Electrical Engineering Elsta (ang)
13:00 – 13:30 – Przerwa
13:30 – 14:30 – Forum Pracodawców
14:30 – 14:45 – Prezentacja firmy IGE-XAO
14:45 – 15:00 – Prezentacja firmy Elettric80
15:00 – 15:15 – Prezentacja rozwiązań firmy Bitner
15:15 – 15:30 – Prezentacja firmy Etipolam
15:30 – 15:45 – Prezentacja firmy SOLIDEXPERT
15:45 – 16:00 – Prezentacja firmy Lanster

Czwartek 16 MAJA

09:00 – 09:30 – Rozpoczęcie
09:30 – 10:00 – Wykład wprowadzający w tematykę Energetyki Rozproszonej | dr inż. Janusz Teneta, Akademia Górniczo - Hutnicza
10:00 – 12:00 – Panel dyskusyjny pt. Klastry Energii: Polska wizja na energetykę rozproszoną
• dr hab. Jacek Gądecki | WH AGH
• Łukasz Gibała | Radny Miasta Krakowa - Inicjator krakowskiego klastra energii
• Roman Gabrowski | Tauron Ekoenergia
• Piotr Budzisz | Żywiecka Energia Przyszłości
• Bartłomiej Stępczowicz | Teraz Energia
• inż. Jakub Głuchowski | Politechnika Poznańska
• dr inż. Janusz Teneta | WEALiIB AGH

12:00 – 12:15 – Przerwa
12:15 – 12:30 – Dynamiczna wycena kosztów energii elektrycznej na potrzeby podnoszenia konkurencyjności usług ładowania samochodów elektrycznych - Bartłomiej Stępczowicz | Teraz Energia
12:30 – 13:00 – Energy-Shaping Control of Battery/Supercapacitor Hybrid Energy Storage Systems for Stand-Alone Photovoltaic Installations - Yurii Biletskyi, Myroslav Sabat, Rostyslav Ivan Kuzyk | Department of Electromechatronics and Computerized Electromechanical Systems Lviv Polytechnic National University
13:00 – 14:15 – Panel dyskusyjny pt. Smart Lighting - dokąd zmierza rewolucja w branży oświetleniowej | TM Technologie | Osram | Es-System
14:15 – 14:45 – Prelekcja | Klastr Energii „Żywiecka Energia Przyszłości”
15:00 – Zakończenie

Piątek 17 MAJA

09:00 - 14:00 – Niezawodność i nowoczesność w przemyśle | Finder
09:00 - 14:00 – Gra komunikacyjna | Tauron
10:00 - 14:00 – Podstawy programowania sterowników Siemens S7
11:00 - 16:00 – Rozwiązania techniczne stosowane w systemach oświetlenia awaryjnego | TM Technologie
14:30 - 18:00 – Co łączy słuchanie muzyki, jazdę na motocyklu i zakupy w galerii? Szybkie warsztaty ze SCRUM'a | ALTEN

Spis zawartości:

| | |
|--|----|
| 3M Poland Sp. z o.o. | 8 |
| Zakłady Kablowe BITNER Sp. z o.o. | 10 |
| Control Process S.A. | 12 |
| EDAG Engineering Polska Sp. z o.o. | 15 |
| ELETRIC80 | 16 |
| Elsta Sp. Z o.o. | 18 |
| ETI POLAM SP. Z O.O. | 20 |
| Finder Polska sp. z o.o. | 22 |
| IGE+XAO Polska Sp. z o.o | 25 |
| Lanster Sp. z o.o. | 27 |
| Simtech Automatyka Przemysłowa Sp. z o.o. Sp. k. | 30 |
| SOLIDEXPERT POLSKA Sp. z o.o. Sp.k. | 32 |
| TAURON Dystrybucja S. A. | 34 |
| TM TECHNOLOGIE Sp. z o.o. | 36 |

Wystawcy



Branża

Elektronika Elektrotechnika Energetyka Produkcja Transport i motoryzacja



Profil działalności

3M to lider innowacyjnych technologii, który od ponad stu lat zmienia świat. Ta prestiżowa rola jest dla nas powodem do dumy oraz dużym zobowiązaniem. Opracowując nowe produkty, czujemy się odpowiedzialni za ich wysoką jakość, poszanowanie kwestii społecznych i środowiskowych. 3M to jedna z największych międzynarodowych firm technologicznych. O tym, jak ważna jest dla 3M innowacyjność, świadczy fakt, że 30% rocznego dochodu firmy pochodzi ze sprzedaży produktów wprowadzonych do oferty w ostatnich 4 latach. Firma posiada w lokalnej ofercie ponad 10 000 produktów zorganizowanych w wielu sektorach biznesowych: ochrona zdrowia, produkty biurowe i konsumenckie, bezpieczeństwo, ochrona i zabezpieczenia, reklama wizualna i materiały odblaskowe, przemysł i transport, energetyka.



Poszukiwani pracownicy

Więcej informacji o rekrutacjach:
https://www.3mpolska.pl/3M/pl_PL/kariera



Miejsca pracy

Więcej informacji o rekrutacjach:
https://www.3mpolska.pl/3M/pl_PL/kariera



Kontakt

3M Poland Sp. z o.o.
Al. Katowicka 117, Kajetany
05-830 Nadarzyn
Office: +48 22 739 60 00
www.3M.com

Niezawodne rozwiązania dla instalatora

- ▶ Taśmy elektrotechniczne Scotch®, Temflex™
- ▶ Złączki instalacyjne Scotchlok™
- ▶ Aerosole techniczne Scotch®
- ▶ Materiały zimno i termokurczliwe niskiego napięcia
- ▶ Żywice elektroizolacyjne



Więcej informacji na: www.3m.pl/elektryczny

Zakłady Kablowe BITNER Sp. z o.o.



Zakłady Kablowe BITNER Sp. z o.o.
ul. Józefa Friedleina 3/3
30-009 Kraków
www.bitner.com.pl



Branża

Energetyka



Profil działalności

Polski producent kabli i przewodów, którego początki działalności sięgają lat 90-tych. Wyroby kablowe powstają w nowoczesnym parku maszynowym w oparciu o najlepsze surowce i wykwalifikowaną kadrę, oferując tym samym najwyższą jakość swoich produktów. Procedury systemów jakości, ochrona środowiska oraz organizacja pracy stanowią dla firmy priorytety, których przestrzeganie potwierdzają uzyskane m.in. certyfikaty ISO 9001:2008 oraz ISO 14001:2004. Wszystkie wyroby poddawane są badaniom jakości na każdym etapie produkcji, co umożliwia sprawdzenie zgodności parametrów wyrobu z wymaganiami.



Kontakt

tel.: 12/389 40 24 w. 126-127, 326
email: rekrutacja@bitner.com.pl



Polski producent kabli i przewodów:

- sygnalizacyjnych i sterowniczych
- bezhalogenowych i ognioodpornych
- energetycznych
- telekomunikacyjnych i teleinformatycznych
- do elektroniki przemysłowej i automatyki
- do transmisji danych w przemyśle
- do przemienników częstotliwości
- współosiowych wielkiej częstotliwości
- górniczych
- do obwodów iskrobezpiecznych
- audio
- do specjalnych zastosowań





Control Process S.A.

ul. Obrońców Modlina 16
30-733 Kraków

www.controlprocess.pl



Branża

Budownictwo specjalistyczne



Profil działalności

Spółka Control Process S.A. jest jednym z wiodących przedsiębiorstw zajmujących się realizacją w systemie „pod klucz” inwestycji w sektorze budownictwa specjalistycznego w Polsce. Posiadając udziały w kilkunastu specjalistycznych spółkach zależnych, stoi na czele

Grupy Kapitałowej Control Process, jednego z największych podmiotów tego typu w kraju, które świadczą kompleksowe usługi

inżynierjno-budowlane dla najważniejszych obszarów polskiej gospodarki:

- wydobycie, przetwarzanie, transport i mag. ropy naftowej i gazu ziemnego,
- produkcja, dystrybucja oraz rozdział energii elektrycznej i ciepłej,
- obiekty służące ochronie środowiska,
- instalacje przemysłowe oraz obiekty infrastrukturalne.



Poszukiwani pracownicy

- Automatyk
- Elektromonter
- Inżynier serwisu
- Inżynier budowy



Miejsca pracy

- Kraków
- Tarnów
- Cała Polska



Kontakt

rekrutacja@controlprocess.pl
Telefon 505-860-026

Control Process to międzynarodowa Grupa Kapitałowa z ponad 25 letnią tradycją, wyłącznie prywatnym kapitałem, specjalizująca się w budowie skomplikowanych obiektów dla kluczowych gałęzi przemysłu. Obecnie w skład Grupy Kapitałowej Control Process wchodzi kilkanaście specjalistycznych spółek, dla których zasadniczym obszarem działalności biznesowej jest realizacja inwestycji w najważniejszych sektorach gospodarki na rynkach europejskich, takich jak:

- wydobycie, przetwarzanie, transport i magazynowanie ropy naftowej i gazu ziemnego
- wytwarzanie, przesył oraz dystrybucja energii elektrycznej i ciepłej
- obiekty służące ochronie środowiska
- instalacje przemysłowe i obiekty infrastrukturalne

Control Process is an international Capital Group with over 25 years of tradition, owned by private capital, specialising in the construction of complex facilities for key industry sectors. Currently, the Control Process Capital Group consists of several specialised companies for which the principal area of business is the implementation of investment projects in the most important industries in the European markets, such as:

- production, processing, transportation and storage of crude oil and natural gas
- generation, transmission and distribution of electric power and heat
- environmental protection facilities
- industrial plants and infrastructural facilities

2007

Przekształcenie w spółkę akcyjną, powołanie Grupy Kapitałowej

2009

Uczestnictwo w realizacji największej kopalni ropy naftowej i gazu ziemnego w Polsce - KRNIIGZ Lubiatów

2012

Przekroczenie poziomu 500 mln PLN przychodów i 1000 zatrudnionych pracowników w Grupie Kapitałowej

2014

Rozszerzenie Grupy Kapitałowej do 12 spółek o profilu inżynierjno-budowlanym

2015

Osiągnięcie statusu jednej z największych firm budowlano-technologicznych w sektorze ropy i gazu w Polsce

► Bezpieczeństwo pracy

Troska o bezpieczeństwo pracy w ramach prowadzonych przez nas projektów jest związana zarówno z koniecznością spełnienia najbardziej rygorystycznych wymagań naszych klientów, jak również jest efektem strategii Grupy Kapitałowej Control Process, która swój sukces zawdzięcza ludziom, ich kwalifikacjom i satysfakcji z wykonywanej pracy, a więc również bezpieczeństwu. Właściwe podejście do kwestii bezpieczeństwa pozwala utrzymywać niskie wskaźniki wypadkowości. Prowadzone przez nas projekty w modelu Generalnego Wykonawstwa realizowane są najczęściej we współpracy z lokalnymi podwykonawcami. Taki model prowadzonej działalności wymaga nie tylko najwyższych kompetencji i dyscypliny własnej kadry, ale również odpowiedniej polityki bezpieczeństwa i higieny pracy, wspartej odpowiednimi instrukcjami, służącymi do weryfikacji oraz nadzorowania podwykonawców. Przyjęte procedury zapewniają odpowiednie standardy niezależnie od branży dla której realizowane jest dane zadanie, jak i lokalizacji geograficznej placu budowy.

► Ochrona Środowiska

Profil działalności Grupy Kapitałowej Control Process – usługi związane z realizacją kompleksowych obiektów technologicznych dla sektora ropy naftowej i gazu ziemnego, ochrony środowiska oraz energetyki, stanowi, iż zagadnienia związane z ochroną środowiska są jednym z kluczowych wymagań jakie stawiamy przed sobą podczas realizacji projektów, niezależnie od etapu zaawansowania. Proces opracowania koncepcji i projektowania danej instalacji wiąże się z wzięciem odpowiedzialności za bezpieczną dla środowiska funkcjonalność i eksploatację obiektu technologicznego oraz jego efektywność energetyczną, przy cyklu życia trwającym kilkadziesiąt lat. Etap fizycznej realizacji zadań inwestycyjnych wymaga wdrożenia i stosowania procedur zabezpieczających przed szkodliwym wpływem procesu budowlanego na otoczenie. Budowane przez nas instalacje często przetwarzają media i surowce mające w pierwotnej postaci bardzo niekorzystny wpływ na środowisko naturalne, nierzadko są to obiekty zlokalizowane na terenie obszarów o specjalnym znaczeniu dla zachowania różnorodności biologicznej ekosystemów. Nasze zaangażowanie zostało potwierdzone przez posiadany przez nas certyfikowany System Zarządzania Ochroną Środowiska, który spełnia wymagania normy ISO 14001:2004.

Reinvent mobility – Reinvent yourself



edag.pl/praca-i-kariera

EDAG Engineering Polska Sp. z o.o.
ul. Wielicka 28, 30-552 Kraków
tel. +48 12 312 32 00
rekrutacja@edag.pl



EDAG Engineering Polska Sp. z o.o.

Kraków, ul. Wielicka 28, 30-552
www.edag.pl



Branża

Automatyka, Elektronika, Programowanie, Transport i motoryzacja



Profil działalności

Historia firmy EDAG Engineering Polska Sp. z o. o. sięga roku 1990, gdy w Warszawie powstało biuro konstrukcyjne Rücker Polska Sp. z o. o., będące filią koncernu konstrukcyjno-badawczego Rücker GmbH z siedzibą w Wiesbaden. Specjalnością firmy stały się prace w branży środków transportu, w szczególności w zakresie projektowania, rozwoju i konstrukcji nadwozi pojazdów. W roku 2014 w wyniku fuzji firma zmieniła swoją nazwę na EDAG Engineering Polska Sp. z o. o., stając się częścią korporacji EDAG Engineering GmbH, dysponującej ponad 8. tysiącami pracowników w 19 krajach, jako jeden z największych, niezależnych partnerów konstrukcyjno-rozwojowych przemysłu motoryzacyjnego na świecie.

Nasi klienci są naszą najlepszą reklamą

Pojazdy osobowe: Aston Martin, BMW, Daimler, McLaren, Porsche, Volkswagen, TRIGGO-
-Electro Pojazdy użytkowe: Daimler, MAN, Volkswagen, Volvo Pojazdy szynowe: PESA



Poszukiwani pracownicy

Software Developer - Embedded Automotive
Software Developer - AUTOSAR
System Integrator Electrics/Electronics
Electric/Electronic Vehicle Engineer
Konstruktor CAD



Miejsca pracy

Kraków



Kontakt

rekrutacja@edag.pl
Monika Kieraś, +48 12 312 32 00

**Branża**

Automatyka Robotyka PLC, Informatyka C# , SQL, Management

**Profil działalności**

Eletric80 jest światowym liderem w dziedzinie inteligentnych w pełni automatycznych systemów logistycznych. Główna siedziba firmy znajduje się we Włoszech. W Polsce ulokowany jest prężnie rozwijający się oddział inżynierski z siedzibą w Krakowie. Firma ma swoje oddziały również w USA, Wielkiej Brytanii, Brazylii, Szwecji, Francji, Australii oraz Dubaju. Eletric80 znany jest na świecie głównie z bezobsługowych wózków widłowych sterowanych laserowo LGV, wysp paletyzujących oraz inteligentnych systemów zarządzania magazynem.

**Poszukiwani pracownicy**

Programista C# SQL Developer
Programista PLC
Programista LGV
Project Leader
Elektromechanik
Sales Manager

**Miejsca pracy**

Kraków + cały świat

**Kontakt**

Jacek Dziedzic Koordynator Techniczny dziedzic.j@eletric80.it



JOIN OUR TEAM



We have Open Positions for Software Engineers

We are searching for individuals with **software engineering degrees**, other related degrees or experience such as **electrical and mechanical engineering** with a strong programming background.



Eletric80 is a world leader in
End of Line Automation Solutions
serving Fortune 500 companies!

We specialize in:
End of Line Automation
Robotic Palletizing System
Laser Guided Vehicles
Warehouse Management System

Our company is rapidly expanding
in all market and we are looking for
competent and energetic
individuals to join our growing team





Elsta Sp. Z o.o.

www.elsta.pl

Wieliczka 32-020
Ul. Janińska 32



Branża

Automatyka, Elektrotechnika, Energetyka, Produkcja, Robotyka



Profil działalności

Elsta działa na rynku od 1988 roku. Podstawę oferty stanowią kompleksowe usługi w zakresie instalacji elektrycznych i automatyki dla przemysłu, w tym głównie sektora energetycznego, ochrony środowiska i przemysłu wydobywczego.



Poszukiwani pracownicy

Inżynier Elektryk / Projektant instalacji elektrycznych
Inżynier Elektryk w Dziale Produkcji Urządzeń Elektrycznych
Elektromonter elektrycznych instalacji przemysłowych
Assistant Project Manager
Asystent ds. Rozruchu



Miejsca pracy

Wieliczka
Wielka Brytania
Szwecja



Kontakt

<https://www.elsta.pl/kariera/oferty-pracy/>
rekrutacja@elsta.pl
agnieszka.zagajewska@elsta.pl



Dołącz do nas!

Elsta daje możliwość pracy w spółce o polskim kapitale działającej na międzynarodowych rynkach. Dzięki połączeniu doświadczonej kadry otwartej na młode talenty firma oferuje przejrzystą ścieżkę rozwoju kariery opartą na partnerstwie i jasnych celach do zrealizowania.

www.elsta.pl/kariera



ETI POLAM SP. Z O.O.

<http://www.etipolam.com.pl/index.php>



Branża

Elektrotechnika, Energetyka, Produkcja, Budownictwo, Automatyka



Profil działalności

Grupa ETI należy do jednego z największych producentów zabezpieczeń na świecie. Celem działalności firmy ETI Polam Sp. z o.o. jest zapewnienie kompleksowej oferty zabezpieczeń:

- instalacji elektrycznych przed przetężeniem i przepięciem
- obsługi urządzeń elektrycznych przed porażeniem
- instalacji fotowoltaicznych PV.



Poszukiwani pracownicy

- Specjalista ds. kadr
- Inżynier sprzedaży (woj. dolnośląskie i wielkopolskie)
- Inżynier procesu
- Product manager
- Specjalista ds. ofertowania
- Operator maszyn i urządzeń
- Inżynier procesu produkcji
- Mechanik ustawiacz maszyn
- Magazynier



Miejsca pracy

Pułtusk

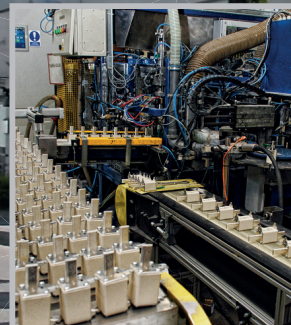
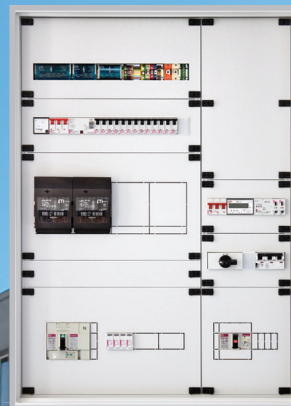


Kontakt

Adam Knochowski
tel: +48 (23) 691 93 26
e-mail: knochowska@etipolam.com.pl



Energia pod kontrolą



Infolinia: 801 501 571



Branża

Automatyka



Profil działalności

Finder jest wiodącym w Europie producentem przekaźników z czterema zakładami produkcyjnymi: Włochy: Almese, Sanfront, Francja: S. Jean de Maurienne Hiszpania: Walencja. Oddział Finder Polska z siedzibą w Poznaniu powstał w 2016 roku i był to kolejny kamień milowy w historii firmy oraz działanie w celu ugruntowania pozycji i marki na lokalnym rynku.

Finder Polska zajmuje się przede wszystkim dystrybucją na rynku polskim, przekaźników przemysłowych i PCB, przekaźników interfejsowych, z wymuszonym prowadzeniem zestyków, przekaźników mocy, nadzorczych, liczników energii elektrycznej, ograniczników przepięć, zasilaczy impulsowych, termostatów, wentylatorów, grzałek, przekaźników czasowych, zegarów sterujących, ściemniaczy oraz czujników ruchu.



Poszukiwani pracownicy

Opiekun klienta
Koordynator marketingu



Miejsca pracy

Poznań

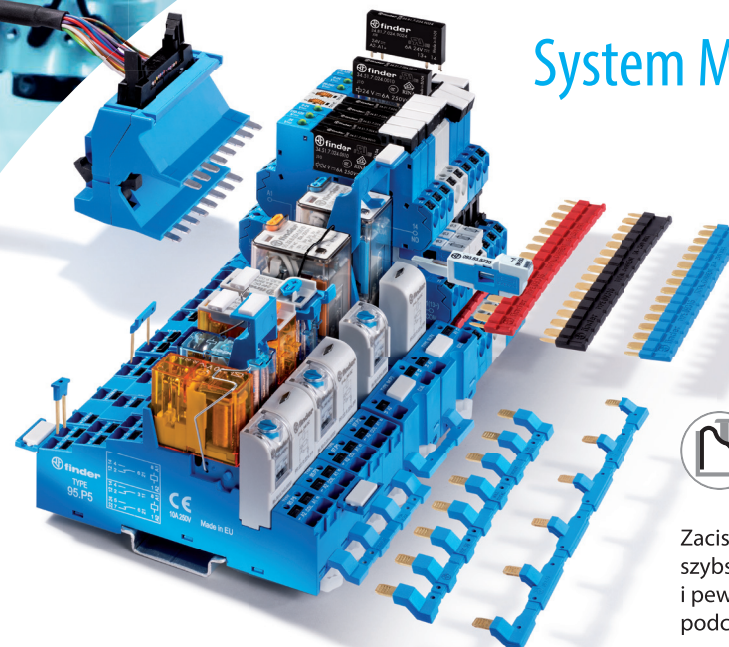


Kontakt

r.solinski@findernet.com



System MasterIN



Nowe gniazda z technologią Push-in

Zaciski sprężynowe dla szybszego okablowania i pewnego trzymania podczas ruchu i wibracji.

System MasterIN bazuje na istniejących seriach przekaźnikowych modułów sprzęgających produkcji Finder – 39, 48, 4C i 58 i jest przeznaczony do szerokiej gamy zastosowań wliczając w to automatykę przemysłową i szafy sterownicze. Wszystkie nowe typy posiadają oznaczenie "P" – od "Push-in" – w kodzie produktu.

Akcesoria do systemu MasterIN są również nowymi produktami. Uniwersalność, zgodność i integracja były priorytetami dla inżynierów Finder w opracowywaniu nowych mostków łączeniowych. Przykładem tego są

2-polowe mostki łączeniowe, które mogą być stosowane do tworzenia połączeń pomiędzy zaciskami różnych typów gniazd; i 6-polowe oraz 8-polowe łączniki dla łatwego łączenia terminali A1 / A2 od strony cewek. Ramki do oznaczników do druku termotransferowego zostały przeprojektowane aby zapewnić lepszą widoczność i czytelność.

Wszystkie przekaźniki interfejsowe są dostępne zarówno z plastikowymi klipami mocującymi z wyrzutnikami – wersja (SPA), lub metalowymi sprężynami – wersja (SMA).



SMARTimer

Typ 84.02

Cyfrowy przełącznik czasowy
"dwa w jednym":
dwa całkowicie niezależne
programowalne kanały
w jednym urządzeniu

Krok na przód w prostszym, szybszym
i elastycznym programowaniu za
pomocą smartfona.
Dzięki wykorzystaniu technologii NFC
i aplikacji "Finder Toolbox".



Certyfikaty i dopuszczenia



- Dwa tryby programowania: Tryb "Smart" - programowanie za pomocą smartfona z komunikacją NFC lub tryb "Classic" - programowanie za pomocą joysticka
- Szeroki, podświetlany wyświetlacz ułatwiający odczytanie wszystkich informacji podczas programowania i eksploatacji
- Elastyczność: możliwość stworzenia nowych, specjalnych funkcji poprzez kombinację 25 funkcji dostępnych na każdym kanale
- Doskonała precyzja i możliwość wyboru nastawy czasu:
 - Jednostki czasu; 0.1 sekundy, sekundy, minuty, godziny
 - Nastawa czasu do 4 cyfr, z zakresu 000.1 sekundy do 9999 godzin
- Duży wyświetlacz umożliwia łatwe odczytanie: nastawy czasu, bieżącego czasu, odliczanego czasu, stanu komendy wejściowej, stanu wyjścia
- Zestyki wyjściowe 1P (16A) + 1P (16A)

IGE+XAO Polska Sp. z o.o

30-107 Kraków, Plac Na Stawach 3
www.ige-xao.pl

IGE+XAO

GROUP



Branża

Cad elektryczny



Profil działalności

Od 1986 roku produkujemy, dostarczamy, sprzedajemy oraz rozwijamy programy dla elektryków, które wspomagają proces projektowania elektrycznego. Rolą programów typu cad dla elektryków jest pomoc w projektowaniu i obsłudze części elektrycznej dowolnej instalacji. Dostarczamy pełen zakres programów do wspomagania projektowania (CAD/CAE), zarządzania cyklem życia produktu (PLM) oraz symulacji działania i obliczeń (Simulation), dedykowany dla inżynierii elektrycznej i automatyki. Sztandarowe produkty oferowane w Polsce to program SEE Electrical EXPERT oraz program SEE Electrical. Innowacyjność to najważniejszy wyróżnik naszej oferty. W najnowszych wersjach programów udostępniamy kolejne możliwości: projektowanie rozdzielnic elektrycznych w formacie 3D oraz obliczenia termiczne szaf.



Poszukiwani pracownicy

- programista
- tester
- inżynier serwisu



Miejsca pracy

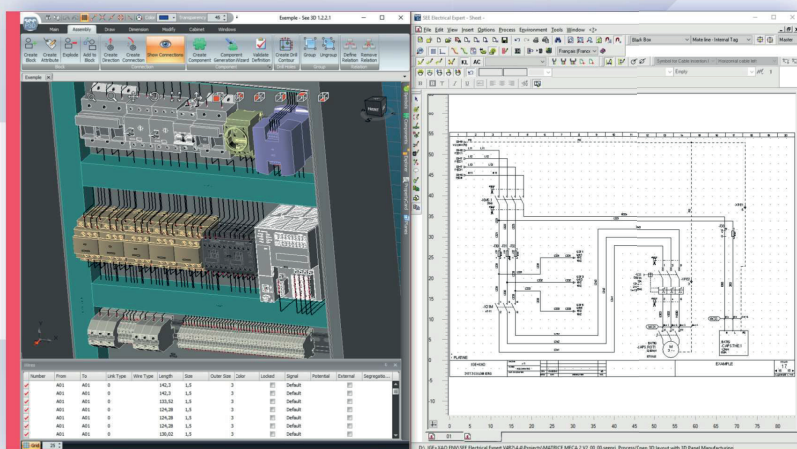
- Kraków
- Tarnów
- Wadowice



Kontakt

rekrutacja@ige-xao.com.pl
- 126303030 w. 423

SEE Electrical Expert



Najwyższy Standard CAD Elektryczny
dla systemów przemysłowych

IGE+XAO
GROUP

Shaping the Future
of the Electrical PLM,
CAD and Simulation

Prawie 90 000 użytkowników na całym świecie korzysta z programów firmy IGE+XAO

Lanster Sp. z o.o.

30-017 Kraków, ul. Ractawicka 58,
www.lanster.com



Branża

IT, Elektrotechnika, Automatyka, Telekomunikacja



Profil działalności

Historia firmy Lanster sięga 1998 roku i związana jest z infrastrukturą niskoprądową budynków. Podstawową działalnością firmy są projekty i wdrożenia najnowszych technologii budynkowych w oparciu o najlepsze światowe marki z zakresu:

- okablowania strukturalnego,
- centrów przetwarzania danych,
- sieci IoT,
- systemów detekcji pożaru,
- kontroli dostępu,
- monitoringu CCTV,
- szkoleń i wdrożeń w obszarze integracji w/w systemów.

Od 2008 firma jest aktywnym członkiem Polskiego Komitetu Normalizacyjnego. W 2019 roku Lanster pretenduje do Top 10 Extreme Networks Solution Providers.



Poszukiwani pracownicy

inżynier wdrożeń technicznych,
projektant systemów niskoprądowych,
doradca techniczny,
kierownik projektu



Miejsca pracy

Kraków, Warszawa, Poznań



Kontakt

Paweł Migda: tel.: 603 922 994, podania do pracy bezpośrednio ze strony
<https://lanster.com/aplikuj/> lub e-mail: pawel.migda@lanster.com

LANSTER

to firma z dynamiką rozwoju potwierdzoną nagrodą Gazele Biznesu dla najdynamiczniej rozwijających się firm na rynku Polskim. Swoją wartość rynkową podnosimy rzetelnością i solidnością w prowadzeniu biznesu.

Oferowane przez nas technologie i rozwiązania znalazły miejsce wśród największych operatorów telekomunikacyjnych w Polsce i na świecie. Wielu klientów, dzięki współpracy z nami zastosowało rozwiązania, pozwalające przełamać bariery komunikacji stojące dotąd na drodze ich dalszego rozwoju.

Nasz cel to dostarczyć najwyższy poziom wiedzy i usług technicznych w branży, którą obsługujemy. Jakość kwalifikacji naszych inżynierów ma swoje odzwierciedlenie w grupach roboczych komitetów normalizacyjnych, stąd zawsze jako pierwsi wiemy co jest lub co będzie nowego w standardach. Najświeższe informacje pozwalają nam bezpiecznie wprowadzać i projektować optymalne do potrzeb najnowsze rozwiązania. Przekłada się to na większą efektywność i konkurencyjność naszych klientów w biznesie.

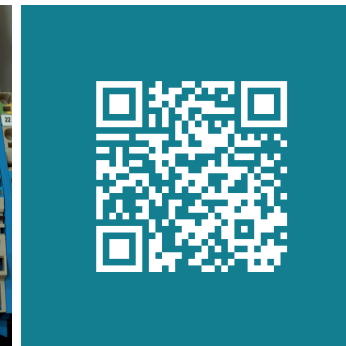
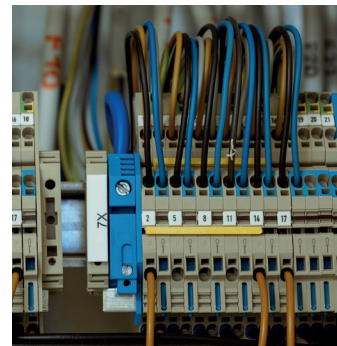
Autoryzowane Centrum Dydaktyczne LANSTER z 20 -letnią tradycją w prowadzeniu szkoleń z instalacji i administracji systemów takich jak:

- Kontrola dostępu CEM Systems,
- Kontrola dostępu C-Cure 9000,
- System do komunikacji w opiece zdrowotnej Medicall 800,
- Systemy okablowania PANDUIT i COMMSCOPE,
- System detekcji pożarowej Zettler,
- Dozór wizyjny exacqVision,
- Dozór wizyjny VideoEdge,
- Victor i Security HUB- zintegrowane platformy zarządzania systemami bezpieczeństwa budynku.

reklama



nowości
ciekawostki
informacje branżowe



Simtech Automatyka Przemysłowa Sp. z o.o. Sp. k.

Ul. Grażyny 5
44-100 Gliwice

www.simtech.gliwice.pl



Branża

Automatyka - Robotyka



Profil działalności

Simtech Automatyka Przemysłowa to przede wszystkim ludzie. Wierzymy, że podstawą działalności jest kadra świetnie przygotowanych specjalistów. To dzięki nim, możemy się pochwalić liczbą ponad 400 projektów zrealizowanych na całym świecie.

Zajmujemy się automatyką przemysłową przygotowując inwestycje „pod klucz”. Zakres naszej oferty obejmuje kompleksową realizację przedsięwzięcia - od fazy projektowej po oddanie do eksploatacji. Pracujemy dla branż: automotive, energetyka, transport i logistyka, przemysł maszynowy. Wprowadzamy projekty innowacyjne takie jak własny system wizualizacji ANDON, uruchomienie kina 7D, modernizacje systemów automatyki w zoo i inne.



Poszukiwani pracownicy

- Programista PLC i systemów wizualizacji (HMI)
- Programista Robotów Przemysłowych
- Inżynier Projektant CAD



Miejsca pracy

Centrala: Ul. Grażyny 5, 44-100 Gliwice (Śląsk), Polska
Filia: Ul. Sportowa 12, 32-083 Balice (Małopolska), Polska



Kontakt

Jarosław Podyma
jpodyma@simtech.gliwice.pl
668 103 238

Tylko kilka kroków dzieli Cię od tego, aby dołączyć do NAJLEPSZYCH!

Proces aplikacji składa się z czterech prostych kroków:

1

Wejdź na stronę

www.simtech.gliwice.pl/kariera

2

Wybierz stanowisko i miejsce pracy

Stanowisko: Programista PLC | Robotyk
Miasto: Gliwice | Kraków

3

Nie zapomnij dołączyć

CV oraz listu motywacyjnego

4

Umów spotkanie

Przyjdź na rozmowę kwalifikacyjną

 simtech.gliwice.pl/kariera

 facebook.com/Simtech.Automatyka.Przemyslowa

 linkedin.com/company/simtech-automatyka-przemyslowa

 youtube.com/channel/Simtech

Zgłoszenia rekrutacyjne:

 +48 668 103 238

 kariera@simtech.gliwice.pl

 rekrutacja@simtech.gliwice.pl

SOLIDEXPERT POLSKA Sp. z o.o. Sp.k.



Siedziba główna:
Ul. Gabrieli Zapolskiej 44,
30-126 Kraków

www.solidexpert.com



Branża

IT, consulting



Profil działalności

SOLIDEXPERT jest największym Autoryzowanym Dystrybutorem SOLIDWORKS w Polsce powstałym w 2002 roku w Krakowie. Ponad 17-letnie doświadczenie w branży oraz bardzo wysoki poziom umiejętności technicznych, ugruntowały mocną pozycję firmy na rynku oraz zapewniły zaufanie wśród setek Klientów.

W skład oferty firmy wchodzi oprogramowanie CAD/CAM/CAE/PDM/ERP, SOLIDWORKS, autorskie dodatki i makra SOLIDWORKS, oprogramowanie CAMWorks i Microsoft Dynamics NAV. W portfolio SOLIDEXPERT znajdują się również szkolenia SOLIDWORKS i CAMWorks prowadzone w Autoryzowanych Centrach Szkoleniowych w Krakowie, Warszawie, Gdańsku i Poznaniu, wsparcie techniczne oraz usługi wdrożeń, konsultacji, audytów oraz integracji systemów.



Poszukiwani pracownicy

Specjalista ds. sprzedaży
Programista .NET
Developer ERP
Inżynier wsparcia technicznego
Konsultant wdrożeniowy ERP



Miejsca pracy

Kraków, Warszawa, Gdańsk



Kontakt

praca@solidexpert.com,
+48 12 626 06 00



SOLIDEXPERT działa na polskim rynku już od ponad 17 lat. W tym czasie nauczyliśmy się specyfiki problemów, jakie pojawiają się w polskich przedsiębiorstwach i znaleźliśmy niezawodne sposoby na ich rozwiązywanie. Wiemy, że nawet najlepsze oprogramowanie nie jest w stanie samo z siebie stawić czoła wyzwaniom, z jakimi borykają się inżynierowie i projektanci.

„Kluczowe zawsze okazuje się doświadczenie płynące z kontaktów z tysiącami firm, z którymi mieliśmy do czynienia przez ostatnie lata.”

SOLIDEXPERT to wielokrotnie nagradzany dystrybutor SOLIDWORKS w obszarze osiągniętych wyników i umiejętności technicznych. Firma może pochwalić się dużym zaufaniem wśród swoich Klientów. Najlepszym tego potwierdzeniem jest otrzymanie tytułu Top 1 Resellera SOLIDWORKS w Polsce i Europie Centralnej w kategorii najwyższy poziom satysfakcji Klientów oraz obsługi!

SOLIDEXPERT w liczbach





TAURON Dystrybucja S. A.

ul. Podgórska 25A
31-035 Kraków

www.tauron-dystrybcja.pl



Branża

Energetyka



Profil działalności

To, co dla nas ważne, określają wartości PRO, czyli partnerstwo, rozwój i odwaga. Poszukujemy ludzi chętnie rozwijających swoje kompetencje, otwartych na nowe wyzwania, innowacyjnych oraz potrafiących budować partnerskie relacje z klientami i współpracownikami.

TAURON Dystrybucja S.A., największy w kraju dystrybutor energii elektrycznej. Spółka odpowiada za rozwój, eksploatację i utrzymanie sieci elektroenergetycznych na terenie południowej Polski. Jest głównym dostawcą energii elektrycznej na terenie województw: małopolskiego, dolnośląskiego, opolskiego, śląskiego, częściowo: świętokrzyskiego, podkarpackiego oraz łódzkiego.



Poszukiwani pracownicy

Jesteś studentem ostatniego roku lub absolwentem studiów o kierunku technicznym? Interesujesz się obszarem energetyki i pracą w energetyce? Przyłącz się do nas.

Poznaj szczegóły naszych ofert na http://bit.ly/_OfertyPracy



Miejsca pracy

Kraków, Tamów



Kontakt

<https://www.tauron.pl/tauron/o-tauronie/kariera/oferty-pracy>



To, co dla nas ważne, określają wartości PRO, czyli partnerstwo, rozwój i odwaga. Poszukujemy ludzi chętnie rozwijających swoje kompetencje, otwartych na nowe wyzwania, innowacyjnych oraz potrafiących budować partnerskie relacje z klientami i współpracownikami.

TAURON Dystrybucja to największy w kraju dystrybutor energii elektrycznej. Spółka odpowiada za rozwój, eksploatację i utrzymanie sieci elektroenergetycznych na terenie południowej Polski. Jest głównym dostawcą energii elektrycznej na terenie województw: małopolskiego, dolnośląskiego, opolskiego, śląskiego oraz częściowo: świętokrzyskiego, podkarpackiego i łódzkiego.



tauron-dystrybcja.pl


Branża

Elektronika, Elektrotechnika, Produkcja


Profil działalności

Firma TM TECHNOLOGIE Sp. z o.o. została założona w 2002 r. w Krakowie. Na przełomie kilku lat stała się jednym z wiodących polskich producentów awaryjnego oraz ewakuacyjnego oświetlenia, a także sprzętu elektronicznego, mającego zastosowanie w technice oświetleniowej. Swoim zasięgiem przedsiębiorstwo obejmuje Polskę i kraje na całym świecie, do których produkty z powodzeniem są eksportowane. Dzięki budowie własnej fabryki oświetlenia w 2010 r. Spółka zyskała pełny nadzór nad wszystkimi etapami produkcji, począwszy od koncepcji produktu, poprzez produkcję elektroniki, obudów, aż do montażu oraz wysyłki towaru.

TM TECHNOLOGIE oferuje profesjonalne zaplecze produktowe i serwisowe na każdym etapie inwestycji, zapewnia także wsparcie doświadczonego zespołu projektantów oraz bogatą ofertę szkoleniową. W 2017 r. powstała AKADEMIA TM TECHNOLOGIE - ogólnopolski projekt, którego celem jest podnoszenie kwalifikacji wśród specjalistów branży oświetlenia awaryjnego i ewakuacyjnego. Inwestując w ciągły rozwój, firma zapewnia stabilną współpracę i najwyższą jakość produktów i usług. Potęczenie wieloletniego doświadczenia w branży oświetleniowej z ciągłym poszukiwaniem nowych rozwiązań zaowocowało stworzeniem opraw oświetlenia awaryjnego z serii ONTEC, systemów oświetlenia DATA 2 i TM CB-A, a także autorskiej aplikacji ELVIS, która znalazła się wśród finalistów konkursu Dobry Wzór 2018.


Poszukiwani pracownicy

- Planista
- Pracownik Produkcyjny
- Młodszy Projektant Oświetlenia
- Magazynier
- Inżynier Systemów Wbudowanych
- Technik Elektroniki - Asystent


Miejsca pracy

Morawica k. Krakowa

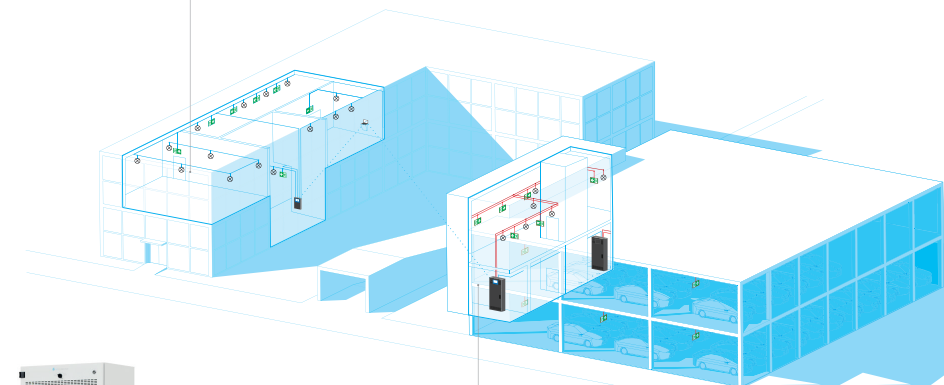

Kontakt

 biuro@tmtechnologie.pl
 tel. 12 444 60 60


ELVIS



DATA 2



TM-CB A

Wyprodukowaliśmy miliony opraw awaryjnych, oświetlamy tysiące inwestycji w kraju i na świecie, zatrudniamy setki ludzi, a wszystko to dla Waszego bezpieczeństwa. Działając z pasją i zaangażowaniem, kreujemy trendy w branży awaryjnego oświetlenia ewakuacyjnego. Oferujemy profesjonalne wsparcie produktowe i serwisowe na każdym etapie inwestycji. Estetyka, ergonomia i funkcjonalność to nasze priorytety. Mamy świadomość, jak wiele zależy od niezawodności naszych produktów, dlatego każdy element dopracowujemy z uwzględnieniem najdrobniejszych szczegółów. Inwestując w ciągły rozwój, zapewniamy stabilną współpracę oraz najwyższą jakość produktów i usług, które spełniają oczekiwania najbardziej wymagających klientów.

SYSTEMY OŚWIETLENIA AWARYJNEGO

Wizualizacja w obiektach budowlanych

 TM TECHNOLOGIE Sp. z o.o.
 Morawica 355
 32-084 Morawica
 tel. +48 12 444 60 60
 www.tmtechnologie.pl




Akademia Górniczo-Hutnicza im. Stanisława Staszica w Krakowie

Wydział Elektrotechniki, Automatyki, Informatyki i Inżynierii Biomedycznej

O wydziale

Wydział Elektrotechniki, Automatyki, Informatyki i Inżynierii Biomedycznej (EAIIB) AGH jest jednym z największych wydziałów wśród polskich uczelni. Zajmuje bardzo wysoką pozycję w gronie pokrewnych placówek w kraju i na świecie.

Wydział swoimi korzeniami sięga roku 1952 kiedy to Wydział Elektromechaniczny został podzielony na dwa wydziały (Elektryfikacji Górnictwa i Hutnictwa oraz Mechanizacji Górnictwa i Hutnictwa). Obecny Wydział jest kontynuatorem dynamicznego rozwoju przez ostatnich 60 lat Wydziału Elektryfikacji Górnictwa i Hutnictwa. Aktualną nazwę Wydział przyjął w roku 2012 po restrukturyzacji Wydziału Elektrotechniki, Automatyki, Informatyki i Elektroniki. Wydział EAIIB jest kontynuatorem kształcenia na kierunku Inżynieria Biomedyczna w miejsce Międzywydziałowej Szkoły Inżynierii Biomedycznej.

Potencjał naukowy Wydziału potwierdzają uprawnienia do nadawania stopni naukowych doktora i doktora habilitowanego w pięciu dyscyplinach: automatyka i robotyka, elektronika, elektrotechnika, informatyka oraz biocybernetyka i inżynieria biomedyczna. Bardzo ożywiona działalność naukowo-badawcza i dydaktyczna jest prowadzona przez wysokokwalifikowaną kadrę naukowo-dydaktyczną skupioną w sześciu Katedrach:

- Automatyki i Robotyki,
- Biocybernetyki i Inżynierii Biomedycznej,
- Elektrotechniki i Elektroenergetyki,
- Energoelektroniki i Automatyki Systemów Przetwarzania Energii,
- Informatyki Stosowanej
- Metrologii i Elektroniki.

Badania naukowe w dużej mierze kończą się wdrożeniami. Utrzymujemy kontakty z wiodącymi firmami w wielu branżach przemysłu (np. ABB, Schneider Electric, Siemens, Tauron, Delphi).

Realizujemy dydaktykę w zakresie: automatyki i robotyki, elektrotechniki, informatyki, inżynierii biomedycznej, a także mikroelektroniki w technice i medycynie na studiach I i II stopnia. Wychodzimy także naprzeciw studentom anglojęzycznym, proponując ofertę kształcenia w języku angielskim w ramach specjalności na studiach II stopnia.

Oferujemy naszym studentom wysokie standardy kształcenia, dostosowanie do potrzeb nowoczesnego przemysłu co sprawia, że nasi absolwenci są bardzo poszukiwani na rynku pracy. Zazwyczaj podejmują oni pracę jeszcze w trakcie studiów.